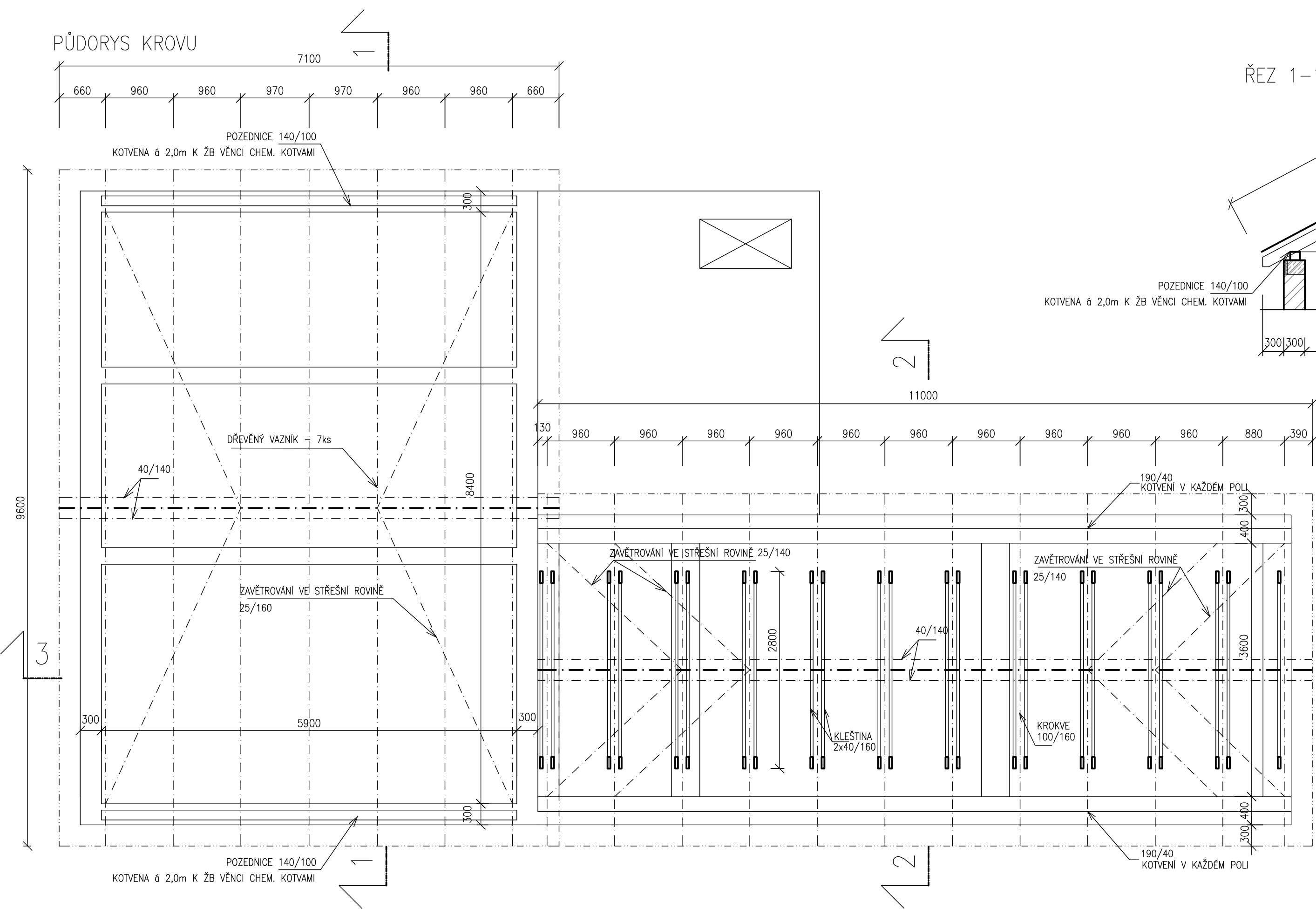
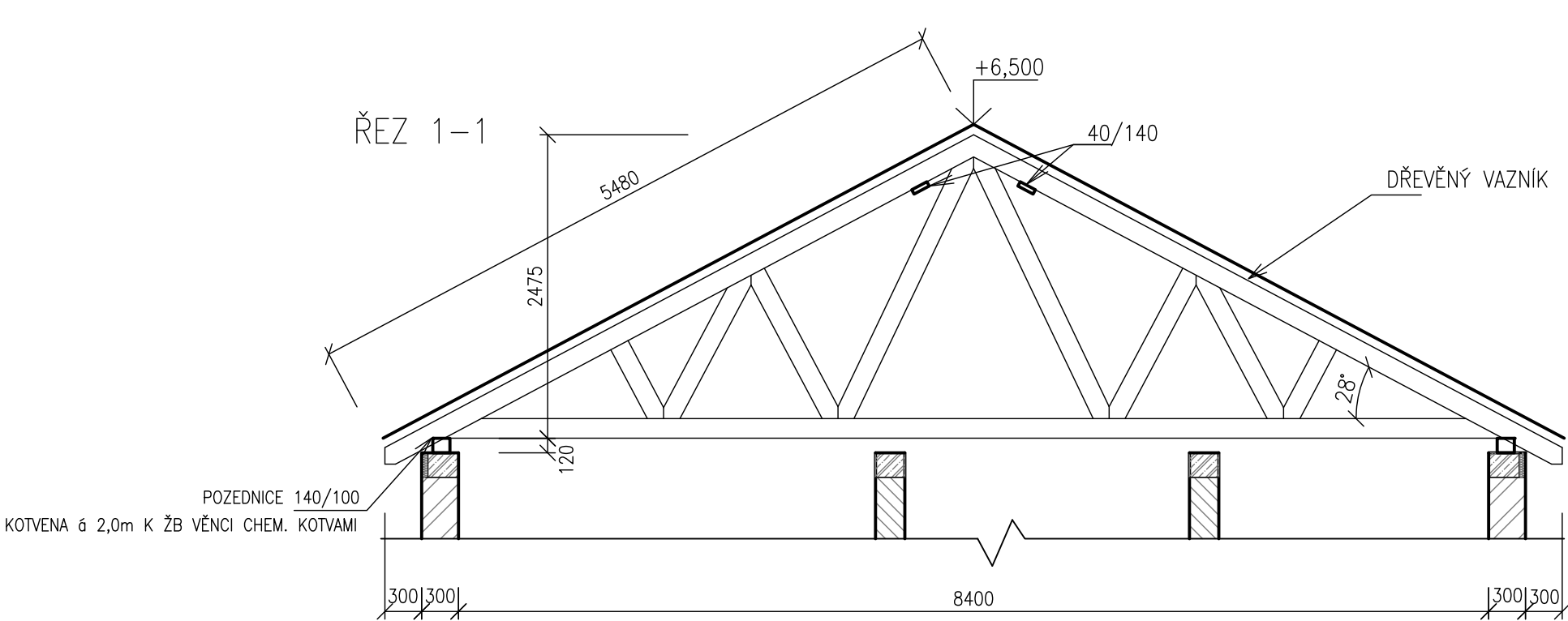


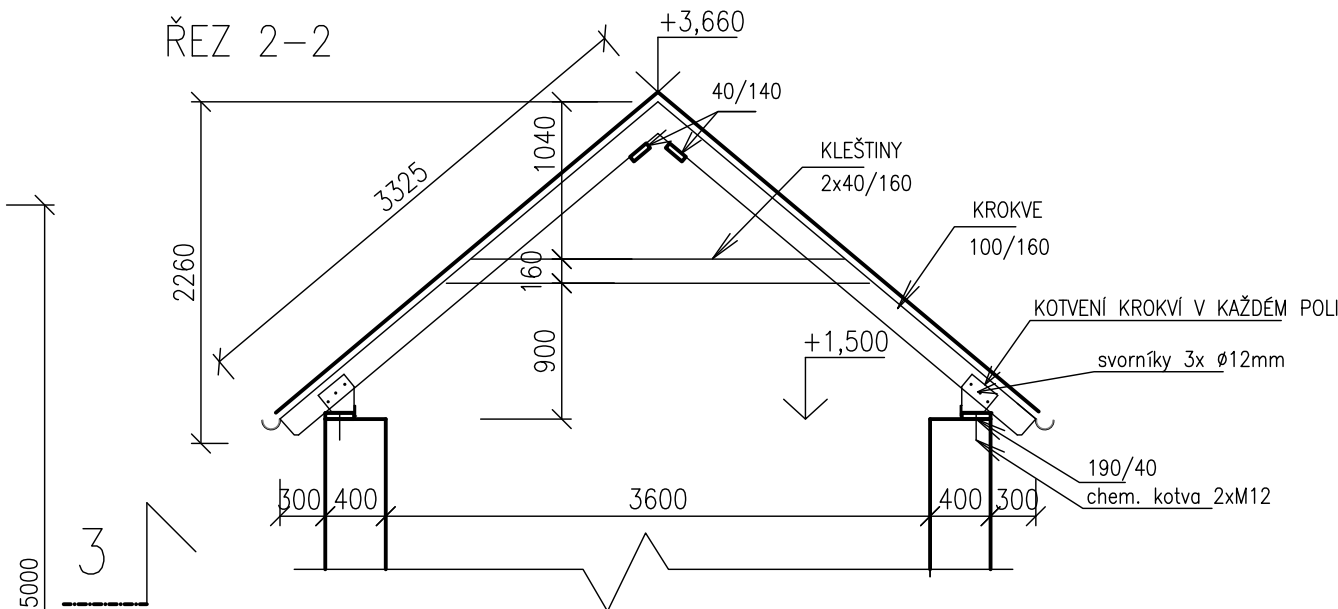
PŮDORYS KROVU



ŘEZ 1-1



ŘEZ 2-2



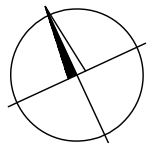
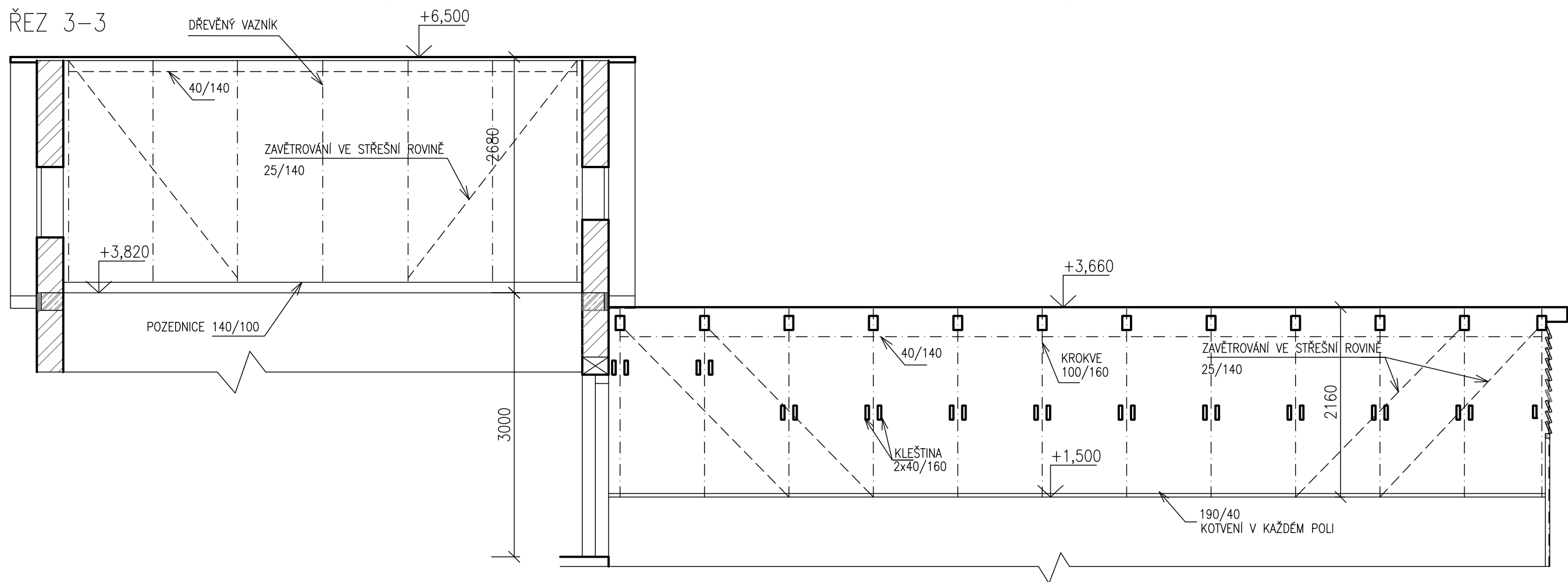
DŘEVO C22

VEŠKERÉ DŘEVĚNÉ PRVKY KROVU BUDOU NATŘENY PŘÍPRAVKEM PROTI DŘEVOKAZNÝM HOUBÁM, HNILOBĚ A DŘEVOKAZNÉMU HMYZU PŘED OSAZENÍM NA STAVBĚ .

POZNÁMKA

UVEDENÝ TVAR A ROZMÍSTĚNÍ VAZNIKŮ SLOUŽÍ JAKO PODKLAD PRO ZPRACOVÁNÍ DODAVATELSKÉ PROJEKTOVÉ DOKUMENTACE SPECIALIZOVANÉ FIRMY. (NÁVRH DIMENZÍ, STYČNÍKOVÝCH DESEK, ZAVĚTROVÁNÍ, KOTVENÍ, APOD. ...)

ŘEZ 3-3



±0,00 = 460,63 B.p.v. – horní hrana nádrží

VYPRACOVAL Ing.E.VIDLÁKOVÁ	KONTRLOVAL Ing.J.MALÁ	ZODP.PROJ. Ing.P.PLIČTA	HIP Ing.J.MALÁ	PROVOD inž. spol. s r.o. V Podhájí 226/28 400 01 Ústí n/L tel.: 475 201 580 provod@provod.cz http://www.provod.cz		
STAV. ÚŘAD: MÚ TACHOV, ODBOR ŽIVOTNÍHO PROSTŘEDÍ				FORMÁT	3xA4	ČÍSLO PARÉ
INVESTOR: OBEC BROD NAD TICHOU, BROD NAD TICHOU 96, 348 05 PLANÁ				ÚČEL	PD k VZ	
STAVBA : BROD NAD TICHOU - ČOV A SPLAŠKOVÁ KANALIZACE SO.01.01 OBJEKT ČOV				DATUM	08/2018	
				MĚŘÍTKO	1:50	
				kótováno v	mm	
OBSAH:				Č.ZAKÁZKY	299	D1.1_01–08
KROV				Č.VÝKRESU		